

**Collection: Rheede tot Draakestein, H. A. v. - s.n. / n°SIB 94090/1**

**LECTOTYPUS of *Caryota urens* L.**

**Sample ID**

SIB Identifier : 94090/1

Barcode : G00025025

Herbarium : G

**Nomenclature**

*Family name* :

Validated determination : Arecaceae

Stored under(G): Arecaceae

*Name* :

Validated determination : *Caryota urens* L.

Stored under (G): *Caryota urens* L.

**Collector and date of collection**

Collector : Rheede tot Draakestein, H. A. v.

N° Collector : s.n.

Collection date : s.d.

**Geography**

Country : India

Locality : Kerala

Description : Hortus Indicus Malabaricus

Altitude : 0 m.

Longitude/Latitude : 76 deg. 7 min. 42 sec. E / 11 deg. 5 min. 0 sec. N

Accuracy : Precision at the level of departement/region

**Miscellaneous**

Habitat :

Substratum :

Abundance :

Life-form :

Description :



Image 1 - Collection: Rheede tot Draakestein, H. A. v. - s.n. / n°SIB 94090/1

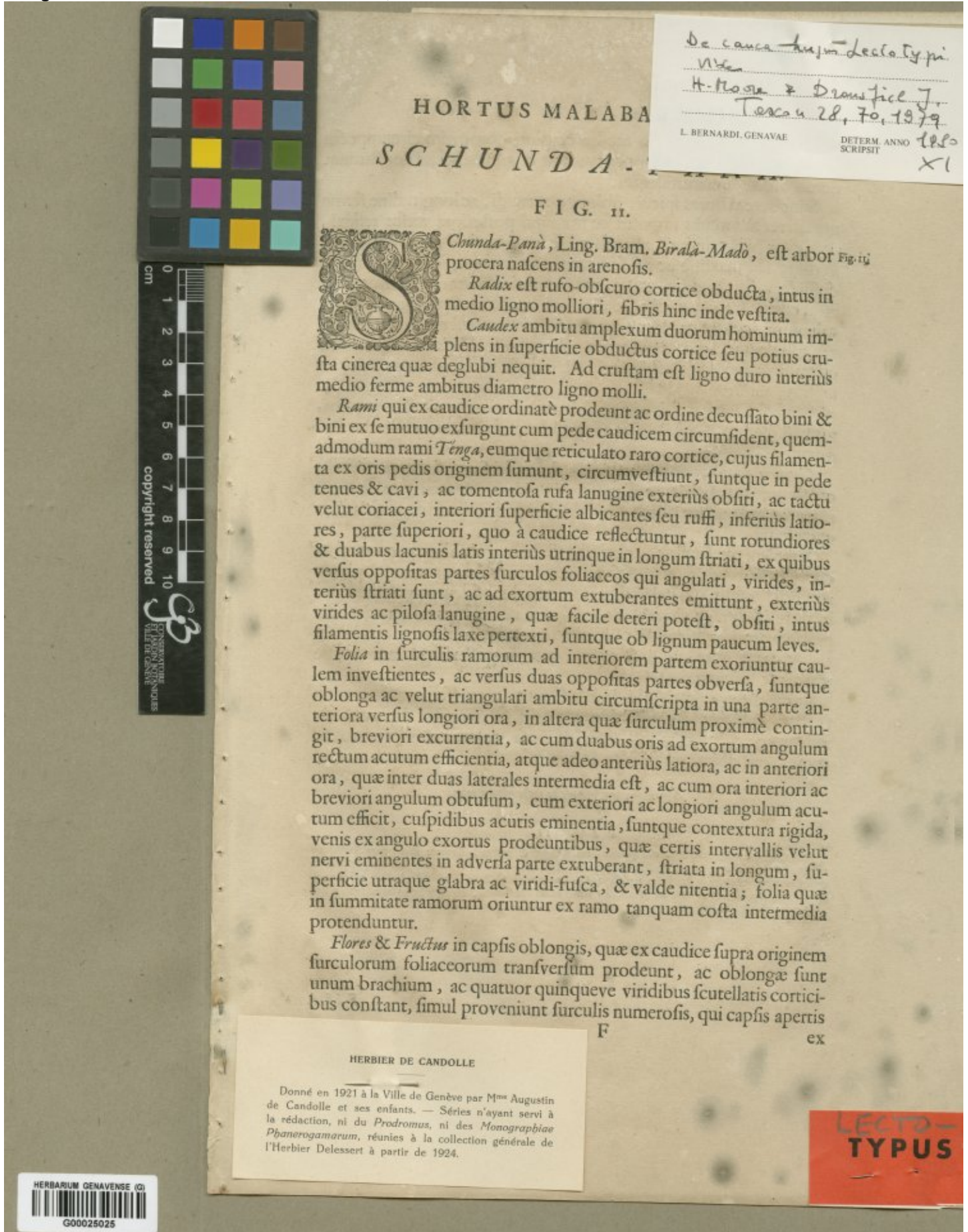


Image 2 - Collection: Rheede tot Draakestein, H. A. v. - s.n. / n°SIB 94090/1

16

H O R T U S

ex iis erumpunt, ac ramo medio crassiori coronatim circumpositi octo plus minus cubitos longi evadunt & graves fascias constituunt denso ordine arctè infidentes.

Sunt autem flores spicei, oblongo-rotundi, ac longitudine ferme unciali rectà furculis impositi ac nonnihil posteriora versus reflexi, & bini ac bini passim ex adverso ad se invicem siti, cum se aperiunt in duo, sed maximè ac ad summum in tria folia, quæ surrecta & cuspidata, rigida, dura, crassa, nullis venulis striata, ac interiùs nonnihil cochleatæ-cavæ sunt, se dividunt, uti & manuum pressione resolvuntur, colore primùm sunt viridi, post rubescente, seu purpureo-rubescente, dein flavescente, alii aperti, alii clausi atque adeo etiam diversi coloris, alii rubri, alii coeruleo-rubri dilutiùs, vel intensiùs, alii flavi.

E medio horum spiceorum foliorum emicat penicillus angustorum, flavorum, surrectorum ac striatorum foliorum, quæ instar staminum sunt.

*Gemmae* fructuum juxta spiceos flores siti sunt, suntque minores quàm flores, rotundæ ac in vertice cuspidatæ, & cum cuspidate anteriora versus reflexæ, quæ floribus deciduis remanent ac in fructus excrescunt.

Sunt autem fructus, cum in justam magnitudinem excrevere, confertissimo suo numero fasciam ramorum valde onerantes, plano-rotundi furculis, qui striati sunt, sine petiolis infidentes, primùm cum immaturi, duri ac virides, dein flavi, ac vetustiores rubicundi, cum probè maturi, rubicundo-obscuri & nitentes, constantes cortice tenui & carne intus molli & rubra, quæ ex gustu linguam acerrimè pungit & lancinat.

Intus *Semina* seu *Nuclei* duo duri sunt, totam ferme capacitatem fructus replentes, forma oblongi, una parte rotunda, altera qua sibi mutuo accumbunt, plana, striis lacunosa, colore exteriùs rubro, ac carne intus albicante coerulea & rubra.

*Apud hosce Medicos non est in usu.*

FIG. II.

Arborem hanc *Palma Dactylifera* esse speciem, non est quod quis dubitet: & nisi fructus carnem linguam acerrimè pungere & lancinare traderent Auctores, non incommode ad *Palman Americanam* fructu racemoso *C. Babinii* referri posse, opinaretur.

Quin & putem, figuram illam quæ *Exoticorum* Lib. IV. Cap. XII. *Chameriphes Peregrina* nomine, exhibet *Clovis*, nihil aliud esse, quàm racemum aut fasciam, cui adhæserunt hujus arboris fructus.

BALA.

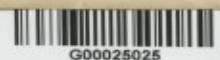




Image 3 - Collection: Rheede tot Draakestein, H. A. v. - s.n. / n°SIB 94090/1

